

# Dell Precision Mobile Workstation

7000 Series

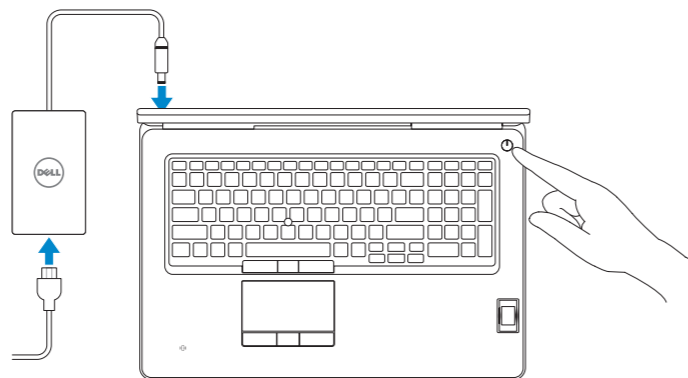
## Quick Start Guide

Stručná úvodní příručka  
Gyors üzembe helyezési útmutató  
Skrócona instrukcja uruchomienia  
Stručná úvodná príručka



## 1 Connect the power adapter and press the power button

Připojte napájecí adaptér a stiskněte vypínač  
Csatlakoztassa a tápadaptert és nyomja meg a bekapcsológombot  
Podłącz zasilacz i naciśnij przycisk zasilania  
Zapojte napájací adaptér a stlačte spínač napájania.

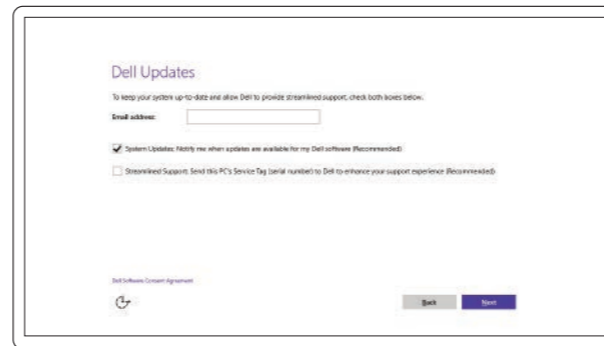


## 2 Finish Windows 10 setup

Dokončete instalaci systému Windows 10  
Fejezze be a Windows 10 beállítását  
Skonfiguruj system Windows 10  
Dokončite inštaláciu systému Windows 10

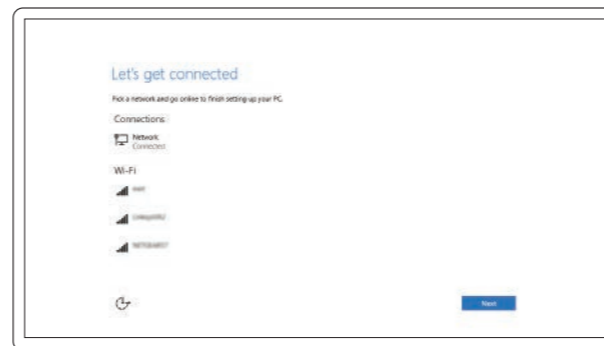
### Enable Dell updates

Povolte aktualizace Dell | Engedélyezze a Dell frissítéseket  
Włącz aktualizacje firmy Dell | Povolte aktualizácie Dell



### Connect to your network

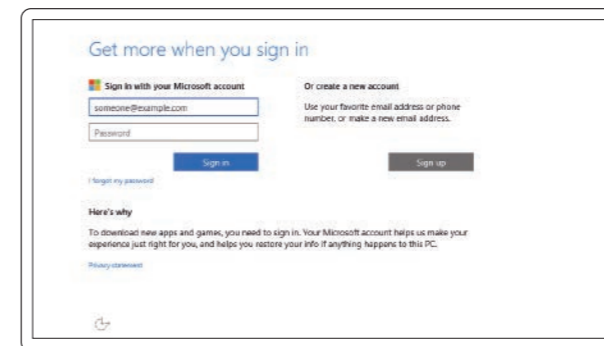
Připojte se k síti | Kapcsolódjon a hálózathoz  
Nawiąż połączenie z siecią | Pripojte sa k síti



- NOTE:** If you are connecting to a secured wireless network, enter the password for the wireless network access when prompted.
- POZNÁMKA:** Pokud se připojujete k zabezpečené bezdrátové síti, po výzvě zadejte heslo pro přístup k bezdrátové síti.
- MEGJEGYZÉS:** Ha biztonságos vezeték nélküli hálózathoz csatlakozik, kérésre, adja meg a vezeték nélküli hálózat hozzáférési jelszavát.
- UWAGA:** Jeśli nawiązujesz połączenie z zabezpieczoną siecią bezprzewodową, wprowadź hasło dostępu do sieci po wyświetleniu monitu.
- POZNÁMKA:** Ak sa pripájate k zabezpečenej bezdrôtovej sieti, zadajte po výzve heslo na prístup k tejto sieti.

### Sign in to your Microsoft account or create a local account

Přihlaste se k účtu Microsoft nebo si vytvořte místní účet  
Jelentkezzen be a Microsoft fiókjába, vagy hozzon létre helyi fiókot  
Zaloguj się do konta Microsoft albo utwórz konto lokalne  
Prihláste sa do konta Microsoft alebo si vytvorte lokálne konto



## Locate Dell apps

Umístění aplikací Dell | Keresse meg a Dell alkalmazásokat  
Odszukaj aplikacje firmy Dell | Umieszczenie aplikacji Dell



### Register your computer

Registrace počítače | Regisztrálja a számítógépet  
Zarejestruj komputer | Zaregistrujte si počítač



### Dell Help & Support

Nápověda a podpora Dell | Dell súgó és támogatás  
Pomoc i obsługa techniczna firmy Dell | Nápoveda a podpora Dell



### SupportAssist Check and update your computer

Kontrola počítače a případná aktualizace  
Ellenőrizze és frissítse számítógépet  
Wyszukaj i zainstaluj aktualizacje komputera  
Kontrolujte a aktualizujte svoj počítač

## Product support and manuals

Podpora a příručky k produktům  
Terméktámogatás és kézikönyvek  
Pomoc technická i podręczniki  
Podpora a příručky produktu

## Contact Dell

Kontaktujte spoločnosť Dell | Kapcsolatfelvétel a Dell-lel  
Kontakt z firmą Dell | Kontaktujcie Dell

## Regulatory and safety

Regulace a bezpečnost  
Szabályozások és biztonság  
Przepisy i bezpieczeństwo  
Zákonem vyžadované a bezpečnostné informácie

## Regulatory model

Směrniceový model | Szabályozó modell  
Model | Regulačný model

## Regulatory type

Regulační typ | Szabályozó típus  
Typ | Regulačný typ

## Computer model

Model počítače | Számítógép modell  
Model komputera | Model počítača

[Dell.com/support](#)

[Dell.com/support/manuals](#)

[Dell.com/support/windows](#)

[Dell.com/contactdell](#)

[Dell.com/regulatory\\_compliance](#)

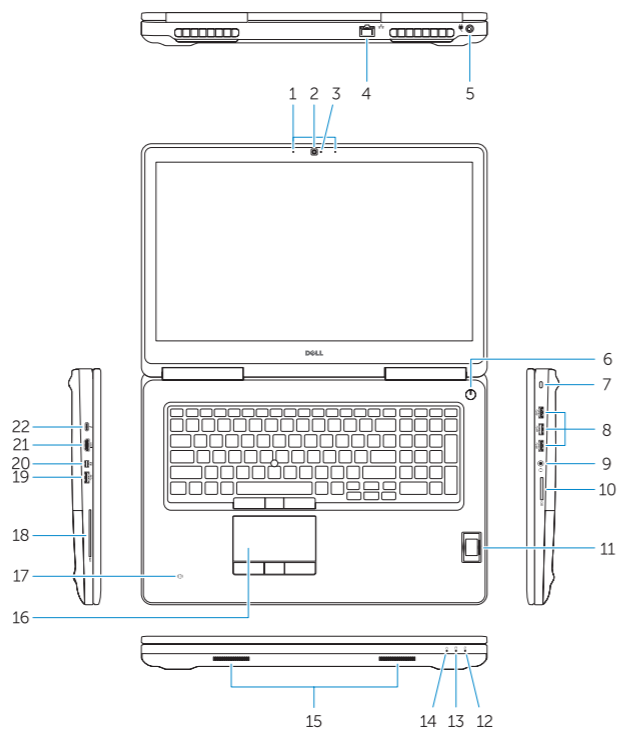
**P29E**

**P29E001**

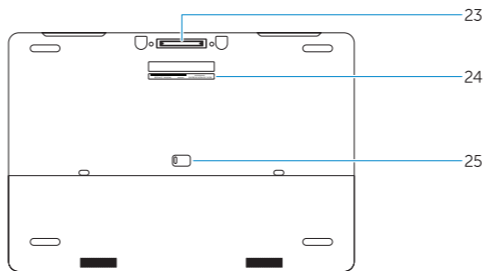
**Dell Precision -7710**

## Features

Funkce | Jellemzők | Funkcje | Vlastnosti



1. Microphone
2. Camera (optional)
3. Camera-status light (optional)
4. Network connector
5. Power connector
6. Power button
7. Security-cable slot
8. USB 3.0 connector
9. Headset connector
10. Memory card reader
11. Fingerprint reader (optional)
12. Battery-status light
13. Hard-drive activity light
14. Power-status light
15. Speakers
16. Touchpad
17. Contactless smartcard reader (optional)
18. Smartcard reader (optional)
19. USB 3.0 connector
20. Mini DisplayPort connector
21. HDMI connector
22. USB-C connector (optional)
23. Docking connector
24. Service-tag label
25. Door and battery release latch



1. Mikrofon
2. kamera (voliteľná)
3. Indikátor stavu kamery (voliteľný)
4. Síťový konektor
5. Konektor napájení
6. Vypínač
7. Slot bezpečnostního kabelu
8. Konektor USB 3.0
9. Konektor náhlavní sady
10. Čtečka paměťových karet
11. Čtečka otisků prstů (volitelná)
12. Indikátor stavu baterie
13. Indikátor činnosti pevného disku
14. Indikátor stavu napájení

1. Mikrofon
2. Kamera (opcionális)
3. Kamera állapotjelző fény (opcionális)
4. Hálózati csatlakozó
5. Tápcsatlakozó
6. Bekapcsológomb
7. Biztonsági kábel foglalata
8. USB 3.0 csatlakozó
9. Fejhallgató csatlakozó
10. Memóriakártya-olvasó
11. Ujjlenyomat leolvasó (opcionális)
12. Akkumulátor állapot jelzőfény
13. Merevlemez-meghajtó aktivitás jelzőfény
14. Bekapcsolás állapot jelzőfény

15. Reprodukory
16. Dotyková podložka
17. Bezkontaktní čtečka čipových karet (volitelná)
18. Čtečka čipových karet (volitelná)
19. Konektor USB 3.0
20. Konektor rozhraní Mini DisplayPort
21. Konektor HDMI
22. Konektor USB-C (volitelný)
23. Dokovací konektor
24. Servisní štítek
25. Uvolňovací západka dvířek a baterie

15. Hangszórók
16. Érintőpad
17. Érintkező nélküli SmartCard olvasó (opcionális)
18. SmartCard olvasó (opcionális)
19. USB 3.0 csatlakozó
20. Mini-DisplayPort csatlakozó
21. HDMI csatlakozó
22. USB-C csatlakozó (opcionális)
23. Dokkolóegység csatlakozója
24. Szervíz fül címke
25. Fedél és akkumulátor kioldó retesz

1. Mikrofon
2. Kamera (opcionálna)
3. Lampka stanu kamery (opcionálna)
4. Złącze sieciowe
5. Złącze zasilania
6. Przycisk zasilania
7. Gniazdo linki antykradzieżowej
8. Złącze USB 3.0
9. Złącze zestawu słuchawkowego
10. Czytnik kart pamięci
11. Czytnik linii papilarnych (opcionálny)
12. Lampka stanu akumulatora
13. Lampka aktywności dysku twardego

1. Mikrofón
2. Kamera (voliteľná)
3. Kontrolka stavu kamery (voliteľná)
4. Sietový konektor
5. Konektor napájania
6. Tlačidlo napájania
7. Otvor pre bezpečnostný kábel
8. Konektor USB 3.0
9. Konektor náhlavnej súpravy
10. Čítačka pamäťových kariet
11. Čítačka odtlačkov prstov (voliteľná)
12. Kontrolka stavu batérie
13. Kontrolka aktivity pevného disku
14. Kontrolka stavu napájania

14. Lampka stanu zasilania
15. Głośniki
16. Tabliczka dotykowa
17. Zbliżeniowy czytnik kart inteligentnych (opcionálny)
18. Czytnik kart inteligentnych (opcionálny)
19. Złącze USB 3.0
20. Złącze Mini DisplayPort
21. Złącze HDMI
22. Złącze USB-C (opcionálne)
23. Złącze dokowania
24. Etykieta ze znacznikiem serwisowym
25. Zwalniacz zatrzasku pokrywy i akumulatora

15. Reprodukory
16. Dotyková plocha
17. Bezkontaktná čítačka čipových kariet (voliteľná)
18. Čítačka čipových kariet (voliteľná)
19. Konektor USB 3.0
20. Konektor mini DisplayPort
21. Konektor HDMI
22. Konektor USB-C (voliteľný)
23. Dokovací konektor
24. Etiketa servisného štítka
25. Uvolňovacia západka dvierok a batérie

